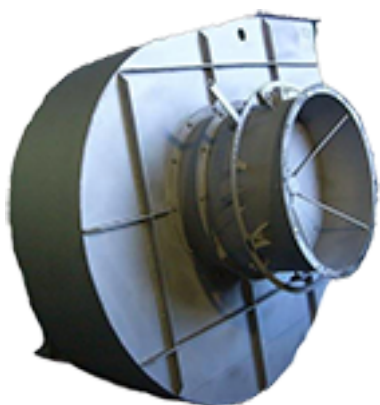


ТЯГОДУТЬЕВЫЕ МАШИНЫ

типа ВДН и ДН



По вопросам продаж и поддержки обращайтесь:

Архангельск +7 (8182) 45-71-35
Астана +7 (7172) 69-68-15
Астрахань +7 (8512) 99-46-80
Барнаул +7 (3852) 37-96-76
Белгород +7 (4722) 20-58-80
Брянск +7 (4832) 32-17-25
Владивосток +7 (4232) 49-26-85
Владимир +7 (4922) 49-51-33
Волгоград +7 (8442) 45-94-42
Воронеж +7 (4732) 12-26-70
Екатеринбург +7 (343) 302-14-75
Иваново +7 (4932) 70-02-95
Ижевск +7 (3412) 20-90-75
Иркутск +7 (3952) 56-24-09
Йошкар-Ола +7 (8362) 38-66-61
Казань +7 (843) 207-19-05

Калининград +7 (4012) 72-21-36
Калуга +7 (4842) 33-35-03
Кемерово +7 (3842) 21-56-70
Киров +7 (8332) 20-58-70
Краснодар +7 (861) 238-86-59
Красноярск +7 (391) 989-82-67
Курск +7 (4712) 23-80-45
Липецк +7 (4742) 20-01-75
Магнитогорск +7 (3519) 51-02-81
Москва +7 (499) 404-24-72
Мурманск +7 (8152) 65-52-70
Наб.Челны +7 (8552) 91-01-32
Ниж.Новгород +7 (831) 200-34-65
Нижневартовск +7 (3466) 48-22-23
Нижнекамск +7 (8555) 24-47-85

Новороссийск +7 (8617) 30-82-64
Новосибирск +7 (383) 235-95-48
Омск +7 (381) 299-16-70
Орел +7 (4862) 22-23-86
Оренбург +7 (3532) 48-64-35
Пенза +7 (8412) 23-52-98
Первоуральск +7 (3439) 26-01-18
Пермь +7 (342) 233-81-65
Ростов-на-Дону +7 (863) 309-14-65
Рязань +7 (4912) 77-61-95
Самара +7 (846) 219-28-25
Санкт-Петербург +7 (812) 660-57-09
Саранск +7 (8342) 22-95-16
Саратов +7 (845) 239-86-35
Смоленск +7 (4812) 51-55-32

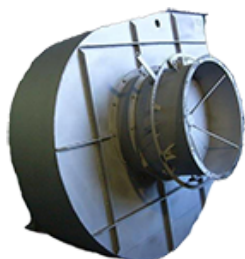
Сочи +7 (862) 279-22-65
Ставрополь +7 (8652) 57-76-63
Сургут +7 (3462) 77-96-35
Сызрань +7 (8464) 33-50-64
Сыктывкар +7 (8212) 28-83-02
Тверь +7 (4822) 39-50-56
Томск +7 (3822) 48-95-05
Тула +7 (4872) 44-05-30
Тюмень +7 (3452) 56-94-75
Ульяновск +7 (8422) 42-51-95
Уфа +7 (347) 258-82-65
Хабаровск +7 (421) 292-95-69
Чебоксары +7 (8352) 28-50-89

сайт: <https://ventcom.pro-solution.ru> | эл. почта: vmc@pro-solution.ru

телефон: 8 800 511 88 70



ТЯГОДУТЬЕВЫЕ МАШИНЫ типа ВДН и ДН



ОБЩИЕ СВЕДЕНИЯ

Одностороннего всасывания
Корпус спиральный поворотный
Направление вращения - правое и левое (определяется со стороны привода)
Количество лопаток 16
ТУ 3113-018-57375659-2005; ТУ 3113-019-57375659-2005.

КОНСТРУКТИВНЫЕ ИСПОЛНЕНИЯ

Исполнение вентиляторов по назначению и материалам:

- общего назначения
 - коррозионно-стойкие из нержавеющей стали
- № С- RU.МЛ20.В.01101; ТС № RU Д-РУ.АЛ16.В.26601

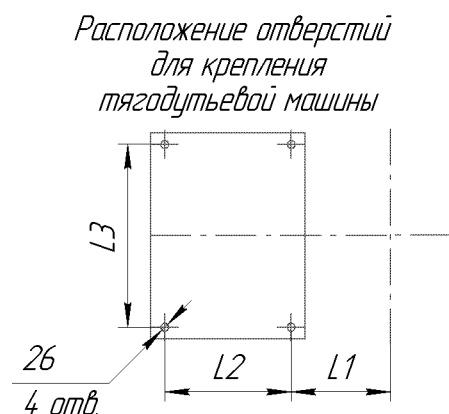
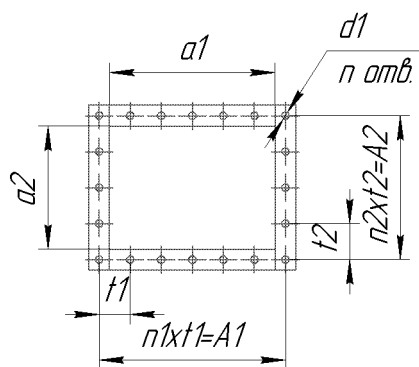
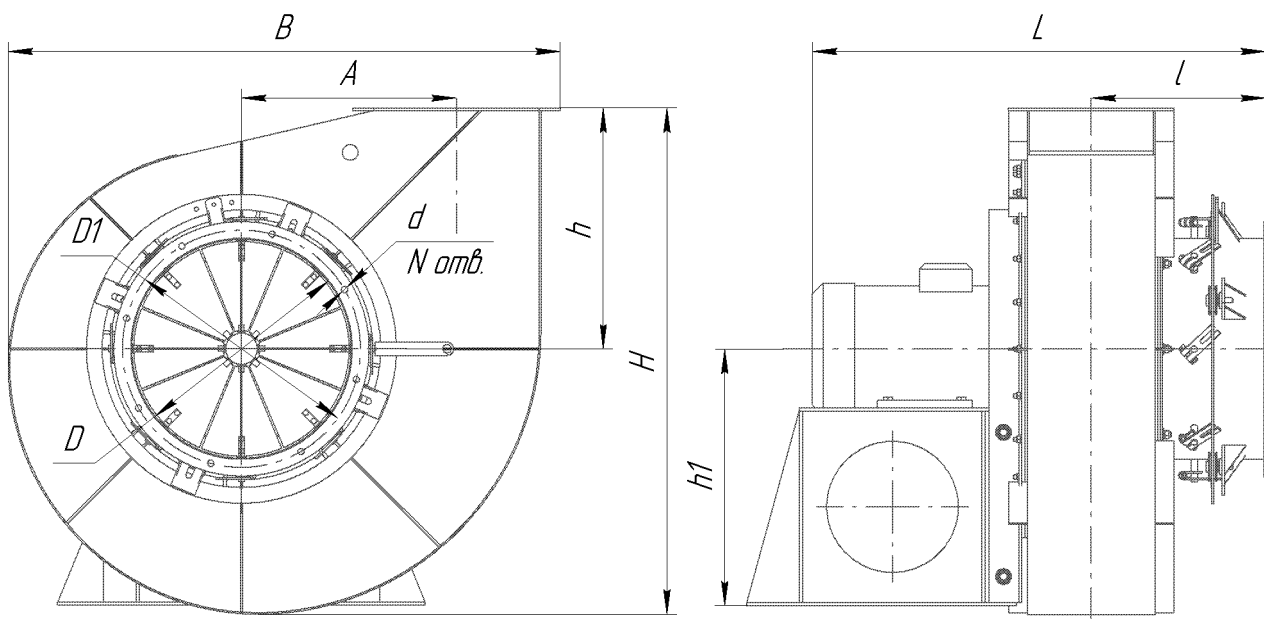
Сертификаты соответствия

Вентиляторы ВДН предназначены для подачи чистого воздуха с температурой до $+80^{\circ}\text{C}$ в котельные установки малой мощности, производительностью до 1 т/пара в час. Вентиляторы допускается применять для подачи воздуха в вагранки, печи, вентиляционные системы зерновых элеваторов, а также в установки других технологических систем различных отраслей промышленности.

Дымосос ДН, предназначен для удаления продуктов сгорания от котлов в дымовые трубы. Эксплуатация дымососа допускается при температуре перемещаемых газов не выше 200°C .

Нормальная работа вентиляторов гарантируется при температуре окружающего воздуха от -30°C до $+30^{\circ}\text{C}$, относительной влажности 80 % и высоте над уровнем моря не более 1000 м.

Тягодутьевые машины ДН и ВДН №5 – 13 исполнения 1.



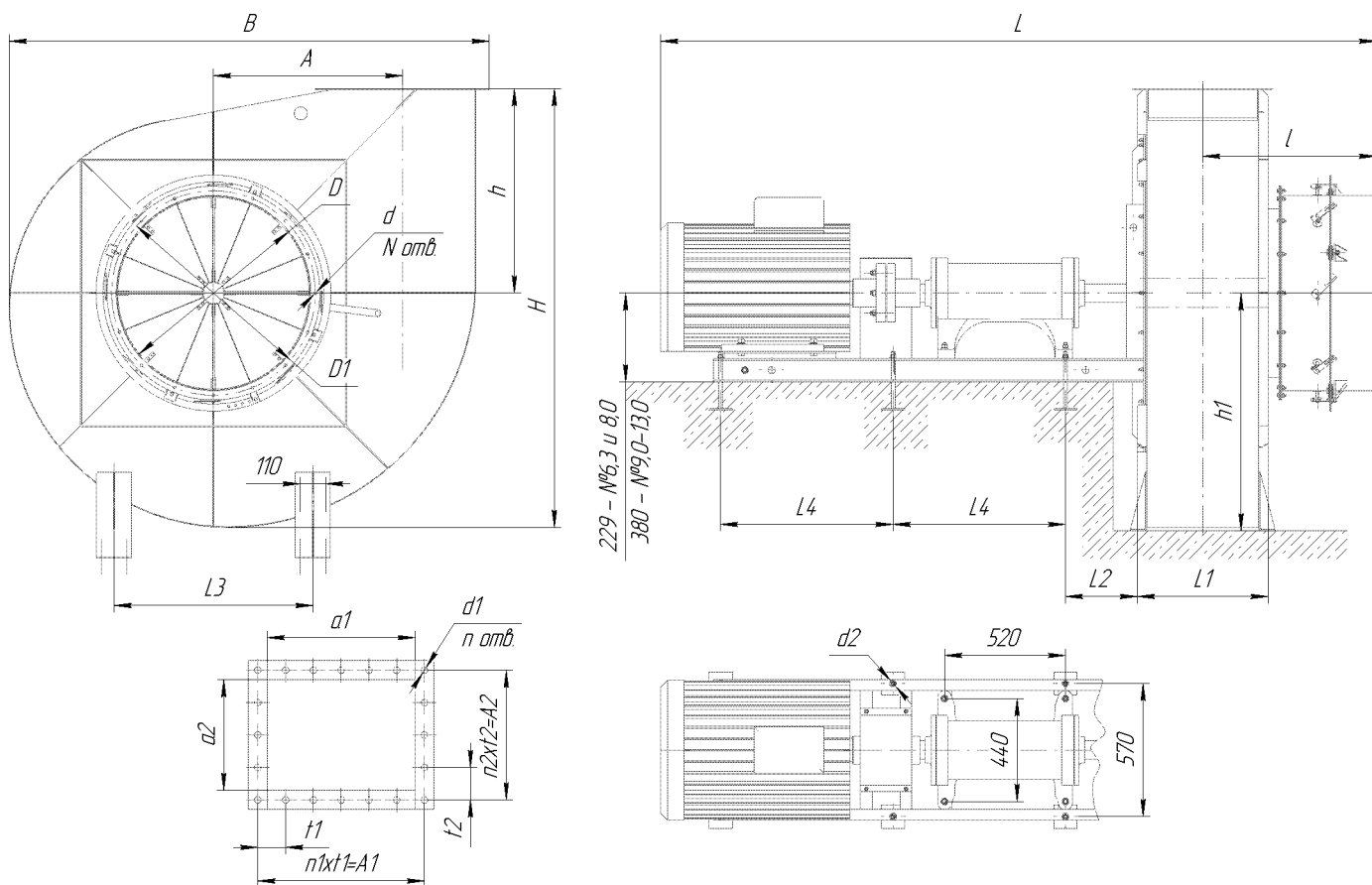
Расположение отверстий
для крепления
тягодутьевой машины

Габаритные и присоединительные размеры тягодутьевых машин ВДН и ДН №5 – 13 исполнения 1.

| Тип машины | Размеры, мм | | | | | | | | | | | |
|-------------------|-------------|-----|-----|-----|-----|-----|-----|------|-----|-----|------|-----|
| | B | A | A1 | A2 | a1 | a2 | l | Lmax | h | h1 | H | L1 |
| ВДН-5; ДН-5 | 913 | 383 | 279 | 237 | 240 | 192 | 349 | 825 | 360 | 445 | 805 | 134 |
| ВДН-6,3; ДН-6,3 | 1051 | 410 | 355 | 275 | 315 | 235 | 412 | 1066 | 460 | 490 | 967 | 254 |
| ВДН-8; ДН-8 | 1333 | 520 | 460 | 350 | 400 | 300 | 545 | 1310 | 560 | 582 | 1203 | 287 |
| ВДН-9; ДН-9 | 1494 | 587 | 512 | 390 | 450 | 338 | 564 | 1356 | 635 | 582 | 1371 | 306 |
| ВДН-10; ДН-10 | 1659 | 650 | 572 | 438 | 500 | 375 | 643 | 1460 | 700 | 602 | 1503 | 355 |
| ВДН-11,2; ДН-11,2 | 1855 | 728 | 640 | 480 | 560 | 420 | 665 | 1645 | 785 | 702 | 1684 | 353 |
| ВДН-12,5; ДН-12,5 | 2063 | 813 | 704 | 537 | 625 | 470 | 747 | 1894 | 875 | 732 | 1878 | 370 |
| ВДН-13; ДН-13 | 2133 | 858 | 675 | 630 | 625 | 580 | 802 | 2008 | 875 | 762 | 1918 | 435 |

| Тип машины | Размеры, мм | | | | | | | | N | n | n1 | n2 |
|-------------------|-------------|-----|-----|-----|----|----|------|------|----|----|----|----|
| | L2 | L3 | D | D1 | d | d1 | t1 | t2 | | | | |
| ВДН-5; ДН-5 | 310 | 320 | 325 | 355 | 10 | 7 | 93 | 79 | 8 | 12 | 3 | 3 |
| ВДН-6,3; ДН-6,3 | 330 | 610 | 418 | 453 | 12 | 14 | 59,2 | 68,8 | 8 | 20 | 6 | 4 |
| ВДН-8; ДН-8 | 330 | 610 | 530 | 570 | 12 | 14 | 57,5 | 70 | 12 | 26 | 8 | 5 |
| ВДН-9; ДН-9 | 330 | 610 | 530 | 570 | 12 | 14 | 64 | 78 | 12 | 26 | 8 | 5 |
| ВДН-10; ДН-10 | 330 | 610 | 660 | 702 | 12 | 14 | 71,5 | 73 | 12 | 28 | 8 | 6 |
| ВДН-11,2; ДН-11,2 | 565 | 610 | 660 | 702 | 12 | 14 | 80 | 80 | 12 | 28 | 8 | 6 |
| ВДН-12,5; ДН-12,5 | 565 | 760 | 830 | 875 | 12 | 14 | 64 | 89,5 | 16 | 34 | 11 | 6 |
| ВДН-13; ДН-13 | 565 | 760 | 830 | 875 | 12 | 14 | 75 | 63 | 16 | 38 | 9 | 10 |

Тягодутьевые машины ДН и ВДН №9 – 13 исполнения 3.

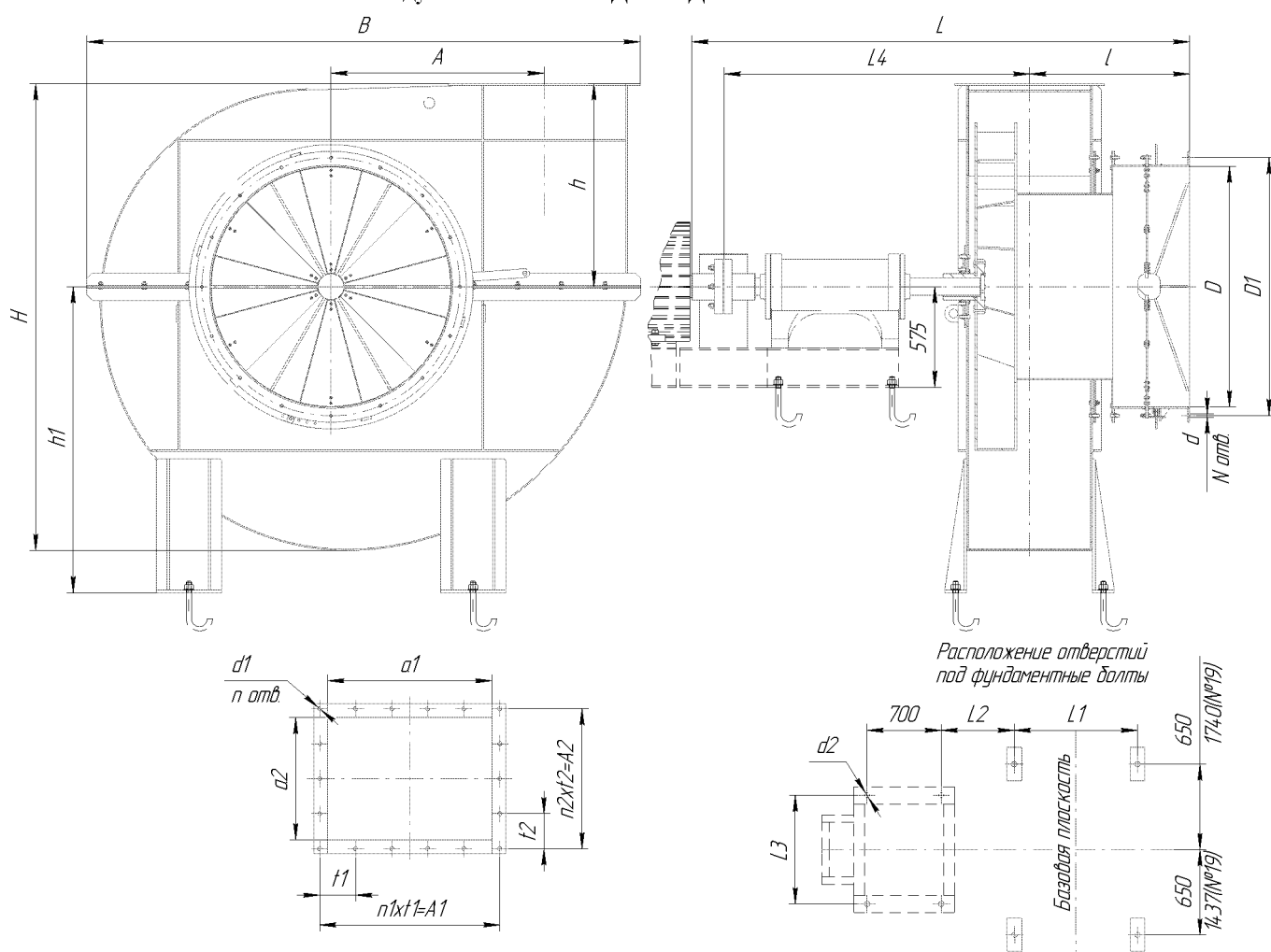


Габаритные и присоединительные размеры тягодутьевых машин ВДН и ДН №9 – 13 исполнения 3.

| Тип машины | Размеры, мм | | | | | | | | | | | | |
|-------------------|-------------|-----|-----|-----|-----|-----|-----|------|-----|------|------|-----|-----|
| | B | A | A1 | A2 | a1 | a2 | l | Lmax | h | h1 | H | L1 | L2 |
| ВДН-6,3; ДН-6,3 | 1051 | 410 | 355 | 275 | 315 | 235 | 412 | 1800 | 460 | 580 | 967 | 323 | 0 |
| ВДН-8; ДН-8 | 1333 | 520 | 460 | 350 | 400 | 300 | 545 | 2200 | 560 | 705 | 1203 | 390 | -5 |
| ВДН-9; ДН-9 | 1494 | 587 | 512 | 390 | 450 | 338 | 564 | 2600 | 635 | 800 | 1371 | 428 | 309 |
| ВДН-10; ДН-10 | 1659 | 650 | 572 | 438 | 500 | 375 | 643 | 2700 | 700 | 881 | 1503 | 465 | 309 |
| ВДН-11,2; ДН-11,2 | 1855 | 728 | 640 | 480 | 560 | 420 | 665 | 2745 | 785 | 1050 | 1684 | 510 | 309 |
| ВДН-12,5; ДН-12,5 | 2063 | 813 | 704 | 537 | 625 | 470 | 747 | 3077 | 875 | 1100 | 1878 | 562 | 309 |
| ВДН-13; ДН-13 | 2133 | 858 | 675 | 630 | 625 | 580 | 802 | 3132 | 875 | 1150 | 1918 | 672 | 309 |

| Тип машины | Размеры, мм | | | | | | | | | | N | n | n1 | n2 |
|-------------------|-------------|------|-----|-----|----|----|----|------|------|----|----|----|----|----|
| | L3 | L4 | D | D1 | d | d1 | d2 | t1 | t2 | | | | | |
| ВДН-6,3; ДН-6,3 | 444 | 570 | 418 | 453 | 12 | 14 | 18 | 59,2 | 68,8 | 8 | 20 | 6 | 4 | |
| ВДН-8; ДН-8 | 615 | 645 | 530 | 570 | 12 | 14 | 18 | 57,5 | 70 | 12 | 26 | 8 | 5 | |
| ВДН-9; ДН-9 | 800 | 1341 | 530 | 570 | 12 | 14 | 18 | 64 | 78 | 12 | 26 | 8 | 5 | |
| ВДН-10; ДН-10 | 800 | 1366 | 660 | 702 | 12 | 14 | 18 | 71,5 | 73 | 12 | 28 | 8 | 6 | |
| ВДН-11,2; ДН-11,2 | 850 | 1396 | 660 | 702 | 12 | 14 | 20 | 80 | 80 | 12 | 28 | 8 | 6 | |
| ВДН-12,5; ДН-12,5 | 855 | 1429 | 830 | 875 | 12 | 14 | 20 | 64 | 89,5 | 16 | 34 | 11 | 6 | |
| ВДН-13; ДН-13 | 900 | 1429 | 830 | 875 | 12 | 14 | 20 | 75 | 63 | 16 | 38 | 9 | 10 | |

Тягодутьевые машины ДН и ВДН №15 - 19 исполнения 3.

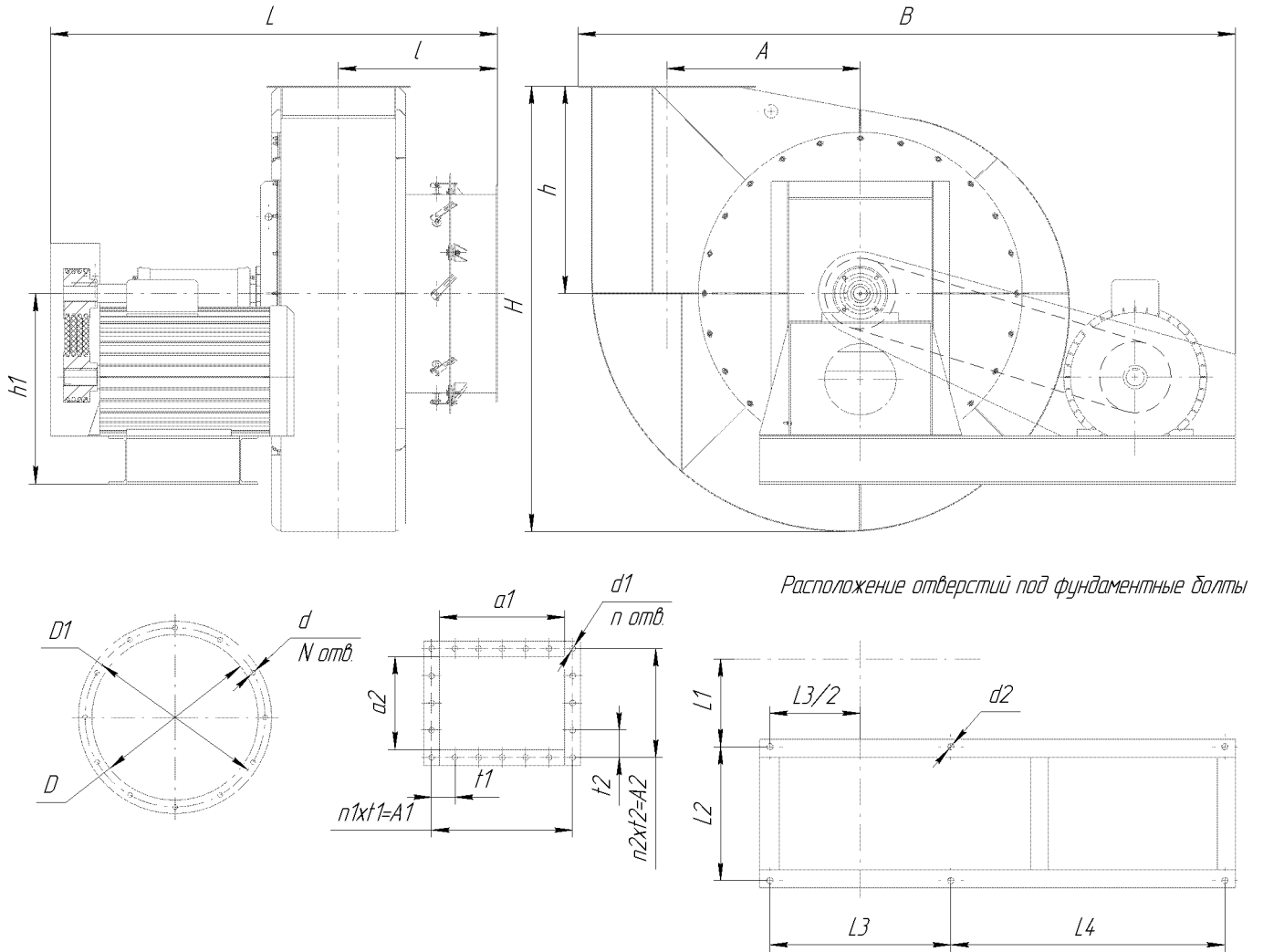


Габаритные и присоединительные размеры тягодутьевых машин ВДН и ДН №15 - 19 исполнения 3.

| Тип машины | Размеры, мм | | | | | | | | | | | | |
|---------------|-------------|------|------|-----|-----|-----|-----|------|------|------|------|-----|-----|
| | B | A | A1 | A2 | a1 | a2 | l | Lmax | h | h1 | H | L1 | L2 |
| ВДН-15; ДН-15 | 2530 | 975 | 825 | 640 | 750 | 558 | 731 | 2160 | 928 | 1400 | 2134 | 676 | 230 |
| ВДН-17; ДН-17 | 2837 | 1105 | 920 | 700 | 850 | 632 | 760 | 2460 | 1048 | 1600 | 2500 | 750 | 230 |
| ВДН-19; ДН-19 | 3209 | 1235 | 1070 | 820 | 950 | 707 | 840 | 2890 | 1230 | 750 | 2756 | 600 | 450 |

| Тип машины | Размеры, мм | | | | | | | | | | N | n | n1 | n2 |
|---------------|-------------|------|------|------|----|----|----|-------|-----|----|----|---|----|----|
| | L3 | L4 | D | D1 | d | d1 | d2 | t1 | t2 | | | | | |
| ВДН-15; ДН-15 | 620 | 1506 | 1100 | 1180 | 14 | 18 | 26 | 165 | 160 | 16 | 18 | 5 | 4 | |
| ВДН-17; ДН-17 | 620 | 1543 | 1100 | 1180 | 14 | 18 | 26 | 184 | 175 | 16 | 18 | 5 | 4 | |
| ВДН-19; ДН-19 | 620 | 1870 | 1245 | 1325 | 18 | 18 | 26 | 267,5 | 205 | 16 | 16 | 4 | 4 | |

Тягодутьевые машины ДН и ВДН №6,3 - 13 исполнения 5.



Габаритные и присоединительные размеры тягодутьевых машин ВДН и ДН №6.3 – 13 исполнения 5.

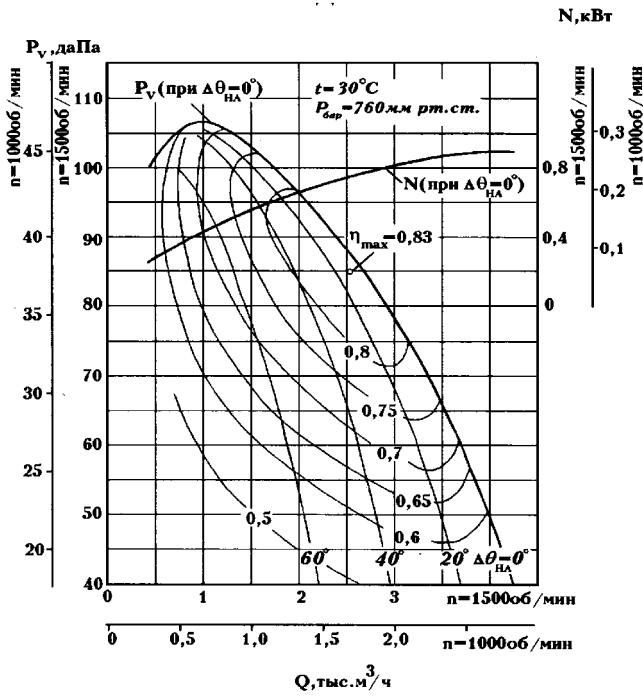
| Тип машины | Размеры, мм | | | | | | | | | | | | |
|-------------------|-------------|------|-----|-----|-----|-----|-----|------|------|-----|------|-----|-----|
| | B | A | A1 | A2 | a1 | a2 | l | Lmax | h | h1 | H | L1 | L2 |
| ВДН-6.3; ДН-6.3 | 1468 | 410 | 355 | 275 | 315 | 235 | 412 | 1180 | 460 | 490 | 967 | 284 | 450 |
| ВДН-8; ДН-8 | 1812 | 520 | 460 | 350 | 400 | 300 | 545 | 1385 | 560 | 582 | 1203 | 317 | 450 |
| ВДН-9; ДН-9 | 2122 | 587 | 512 | 390 | 450 | 338 | 564 | 1550 | 635 | 582 | 1371 | 336 | 450 |
| ВДН-10; ДН-10 | 2316 | 650 | 572 | 438 | 500 | 375 | 732 | 1655 | 700 | 602 | 1503 | 360 | 450 |
| ВДН-11,2; ДН-11,2 | 2728 | 728 | 640 | 480 | 560 | 420 | 665 | 1895 | 785 | 702 | 1684 | 385 | 650 |
| ВДН-12,5; ДН-12,5 | 2845 | 813 | 704 | 537 | 625 | 470 | 747 | 2010 | 875 | 732 | 1878 | 400 | 650 |
| ВДН-13; ДН-13 | 2845 | 858 | 675 | 630 | 625 | 580 | 802 | 2110 | 875 | 762 | 1918 | 465 | 650 |
| Тип машины | Размеры, мм | | | | | | | | | N | n | n1 | n2 |
| | L3 | L4 | D | D1 | d | d1 | d2 | t1 | t2 | | | | |
| ВДН-6.3; ДН-6.3 | 610 | 710 | 418 | 453 | 12 | 14 | 18 | 59,2 | 68,8 | 8 | 20 | 6 | 4 |
| ВДН-8; ДН-8 | 610 | 910 | 530 | 570 | 12 | 14 | 26 | 57,5 | 70 | 12 | 26 | 8 | 5 |
| ВДН-9; ДН-9 | 610 | 910 | 530 | 570 | 12 | 14 | 26 | 64 | 78 | 12 | 26 | 8 | 5 |
| ВДН-10; ДН-10 | 610 | 1010 | 660 | 702 | 12 | 14 | 26 | 71,5 | 73 | 12 | 28 | 8 | 6 |
| ВДН-11,2; ДН-11,2 | 610 | 1010 | 660 | 702 | 12 | 14 | 26 | 80 | 80 | 12 | 28 | 8 | 6 |
| ВДН-12,5; ДН-12,5 | 760 | 1150 | 830 | 875 | 12 | 14 | 26 | 64 | 89,5 | 16 | 34 | 11 | 6 |
| ВДН-13; ДН-13 | 760 | 1150 | 830 | 875 | 12 | 14 | 26 | 75 | 63 | 16 | 38 | 9 | 10 |

ПАРАМЕТРЫ

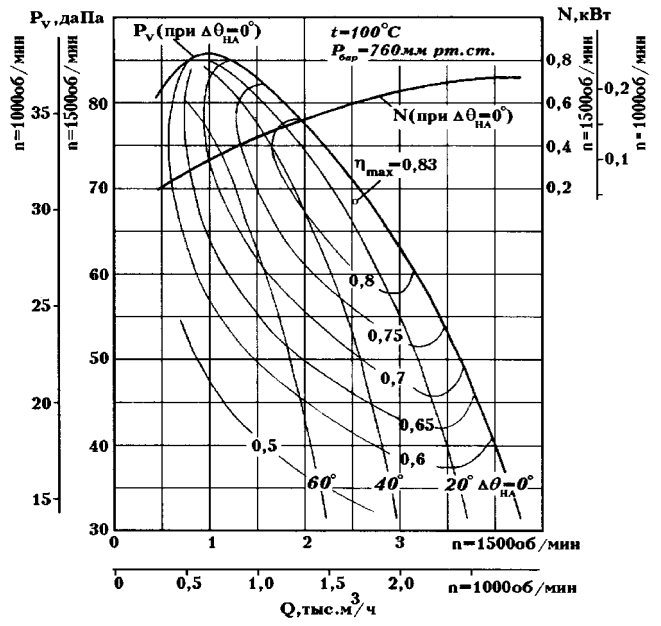
| Условное обозначение | Типоразмер двигателя | Мощность установочная N _y , кВт | Частота вращения вала N, об/мин. | Производительность Q, м ³ /час | Давление полное P _v , Па | Масса без двигателя не более, кг |
|----------------------|----------------------|--|----------------------------------|---|-------------------------------------|----------------------------------|
| ВДН-5 | 5A80MB4 | 1,5 | 1500 | 2500 | 850 | 140 |
| ДН-5 | 5A80MB4 | 1,5 | 1500 | 2500 | 720 | 140 |
| ВДН-6,3 | АИР112М4 | 5,5 | 1500 | 5100 | 1200 | 175 |
| ДН-6,3 | АИР112М | 5,5 | 1500 | 5100 | 950 | 175 |
| ВДН-8 | 5A160S6 | 11,0 | 1000 | 6700 | 960 | 518 |
| | 5A160S4 | 15,0 | 1500 | 10500 | 2000 | 518 |
| ДН-8 | 5A160S6 | 11,0 | 1000 | 6600 | 730 | 549 |
| | 5A160S4 | 15,0 | 1500 | 10500 | 1700 | 549 |
| ВДН-9 | 5A160S6 | 11,0 | 1000 | 9400 | 1200 | 564 |
| | 5A160S4 | 15,0 | 1500 | 14500 | 2800 | 564 |
| ДН-9 | 5A160S4 | 15,0 | 1500 | 14500 | 1900 | 668 |
| ВДН-10 | 5A160S6 | 11,0 | 1000 | 13500 | 1450 | 780 |
| | АИР180М4 | 30,0 | 1500 | 20400 | 3400 | 780 |
| ДН-10 | 5A160S6 | 11,0 | 1000 | 13500 | 1050 | 780 |
| | АИР180М4 | 30,0 | 1500 | 20400 | 2500 | 780 |
| ВДН-11,2 | 5A200M6 | 22,0 | 1000 | 19100 | 1850 | 970 |
| | 5A200L4 | 45,0 | 1500 | 28500 | 4300 | 970 |
| ДН-11,2 | 5A200M6 | 22,0 | 1000 | 19000 | 1500 | 970 |
| | 5A200L4 | 45,0 | 1500 | 28700 | 3000 | 970 |
| ВДН-12,5 | 5A200L6 | 30,0 | 1000 | 25500 | 2300 | 1345 |
| | 5AM250M4 | 90,0 | 1500 | 39500 | 5200 | 1345 |
| ДН-12,5 | 5A250S4 | 75,0 | 1500 | 39900 | 4000 | 1345 |
| ВДН-13 | 5A280M4 | 132,0 | 1500 | 60000 | 5000 | 1475 |
| ДН-13 | 5A280M4 | 132,0 | 1500 | 60000 | 4050 | 1475 |
| ВДН-15 | 5AM280S8 | 55 | 750 | 37500 | 2100 | 2590 |
| | 5AM280S6 | 75 | 1000 | 50000 | 3500 | 2590 |
| | АИР355М4 | 315 | 1500 | 75000 | 8000 | 2590 |
| ДН-15 | 5AM280S8 | 55 | 750 | 37000 | 1600 | 2900 |
| | 5AM280S6 | 75 | 1000 | 50000 | 2600 | 2900 |
| | АИР355S4 | 250 | 1500 | 75000 | 6000 | 2900 |
| ВДН-17 | 5AM315S8 | 90 | 750 | 55000 | 2500 | 2760 |
| | АИР355S6 | 160 | 1000 | 73000 | 3800 | 2760 |
| ДН-17 | 5AM280S8 | 55 | 750 | 55000 | 2000 | 3100 |
| | АИР355S6 | 160 | 1000 | 73000 | 3200 | 3100 |
| ВДН-19 | 5AM315B-8 | 160 | 750 | 78000 | 3300 | 3150 |
| | АОД-315-6 | 315 | 1000 | 105000 | 5850 | 3150 |
| | ДА304-400Х-6МУ-1 | 315 | 1000 | 100500 | 5850 | 3150 |
| ДН-19 | АИР355М10 | 110 | 600 | 62000 | 1700 | 3150 |
| | АИР355S8 | 132 | 750 | 78000 | 2700 | 3150 |
| | АИР355МА6 | 200 | 1000 | 105000 | 4620 | 3150 |
| | АОД4-355Х-6 | 200 | 1000 | 105000 | 4620 | 3150 |
| | АИР355МВ6 | 250 | 1000 | 105000 | 4620 | 3150 |
| | ДА304-400ХК-6 | 250 | 1000 | 105000 | 4620 | 3150 |

АЭРОДИНАМИЧЕСКИЕ ХАРАКТЕРИСТИКИ ВЕНТИЛЯТОРОВ

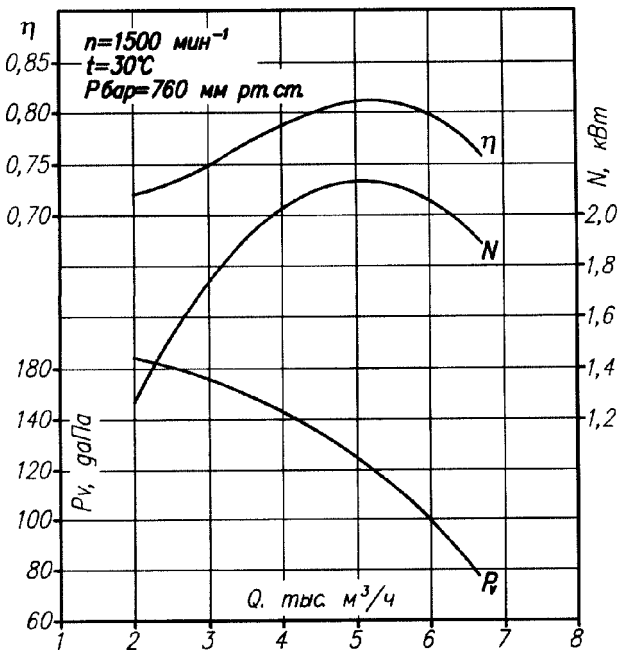
ВДН-5



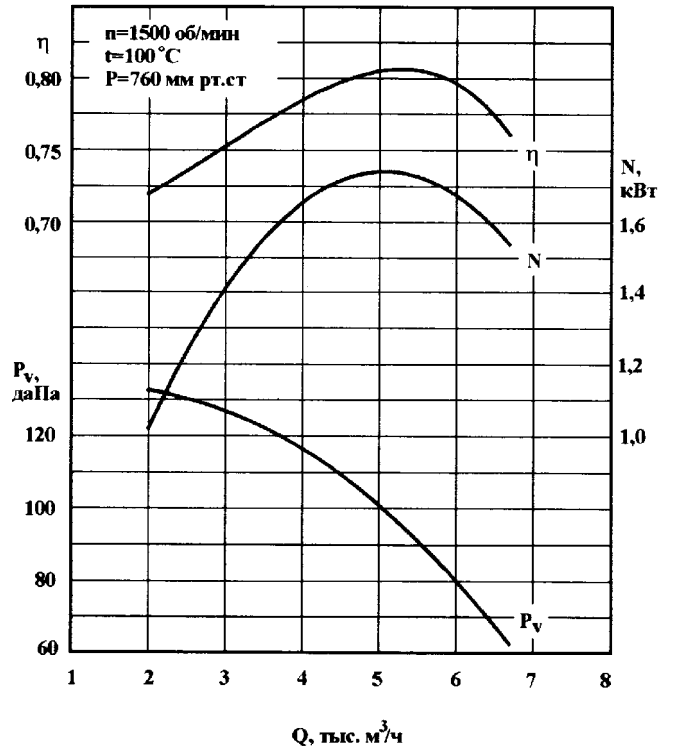
ДН-5



ВДН-6,3

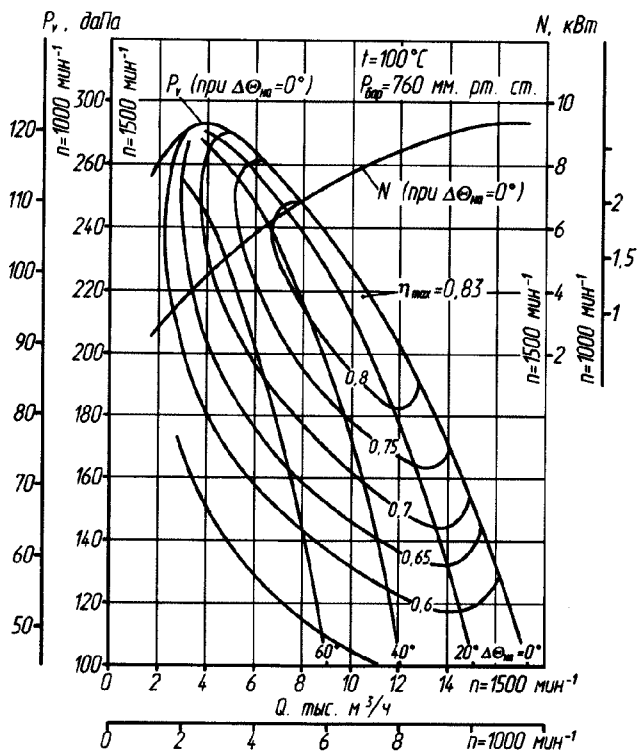


ДН-6,3

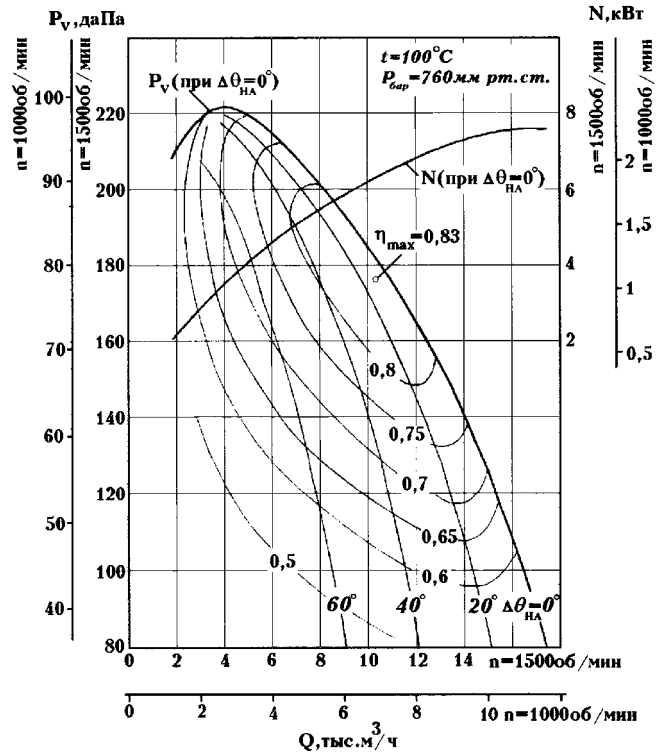


АЭРОДИНАМИЧЕСКИЕ ХАРАКТЕРИСТИКИ ВЕНТИЛЯТОРОВ

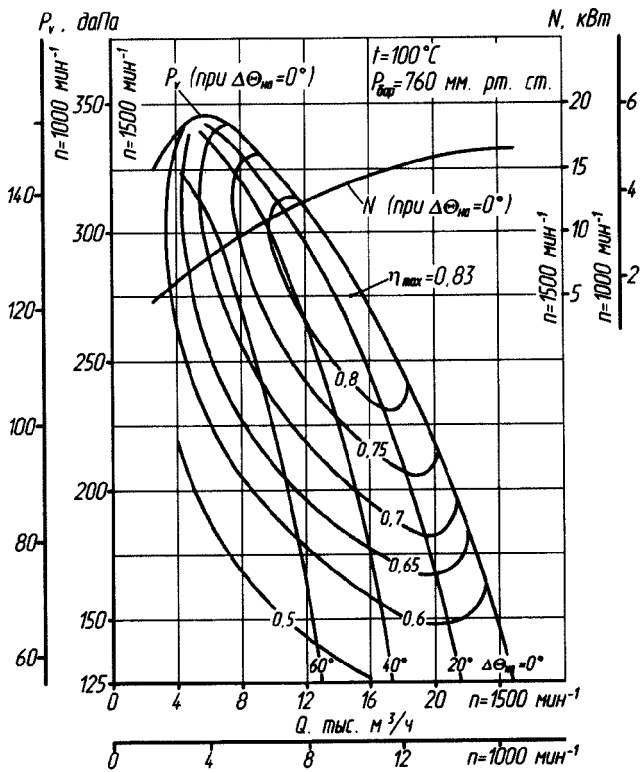
ВДН-8



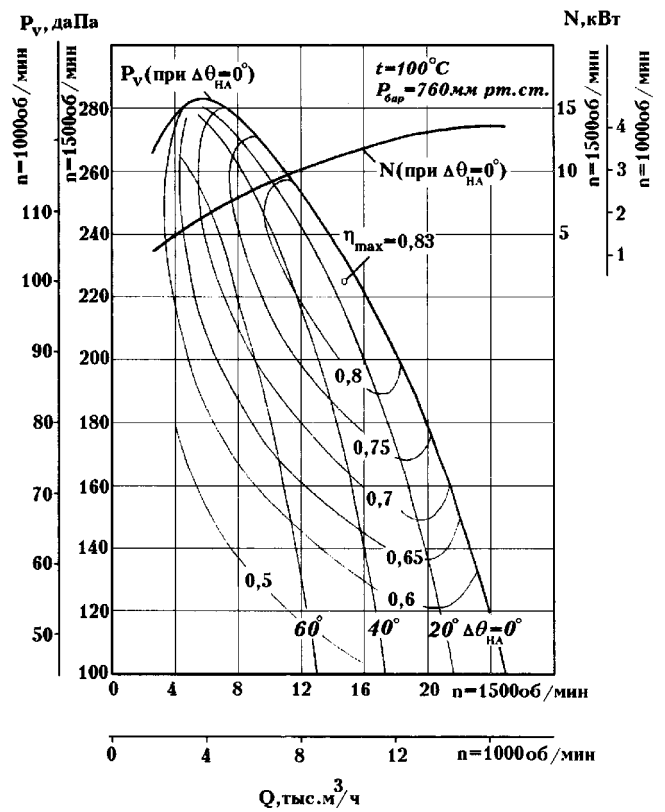
ДН-8



ВДН-9



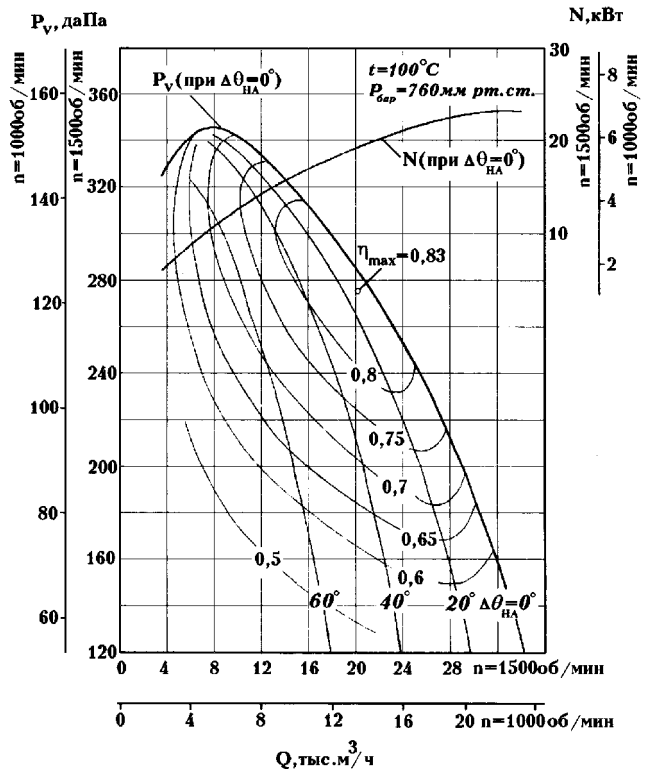
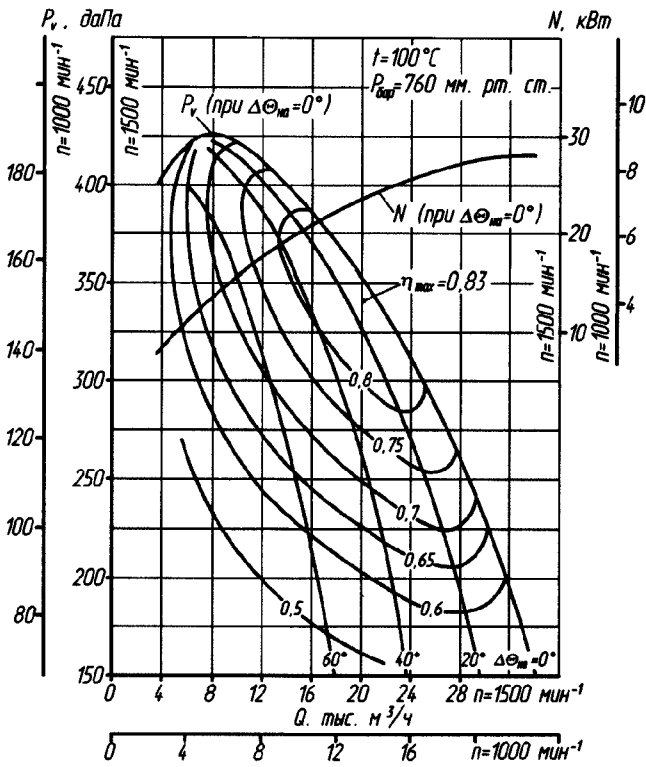
ДН-9



АЭРОДИНАМИЧЕСКИЕ ХАРАКТЕРИСТИКИ ВЕНТИЛЯТОРОВ

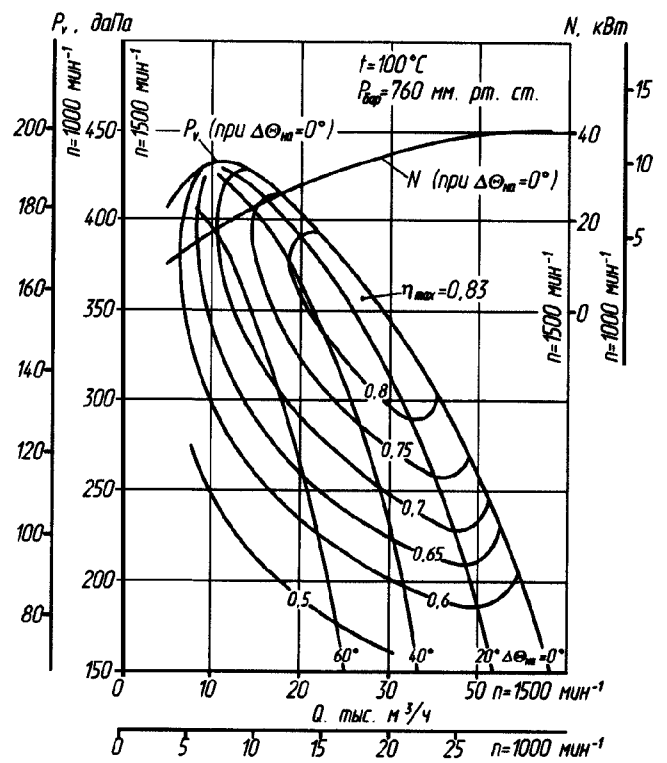
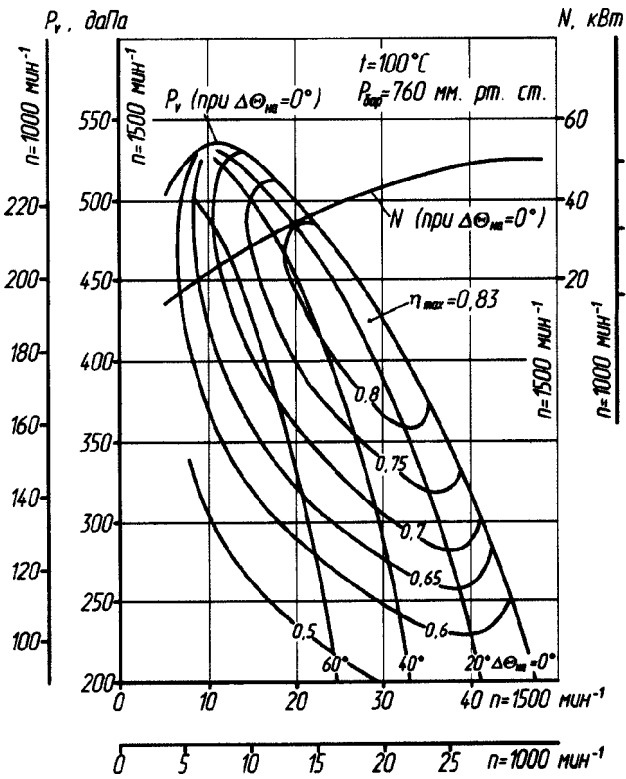
ВДН-10

ДН-10



ВДН-11,2

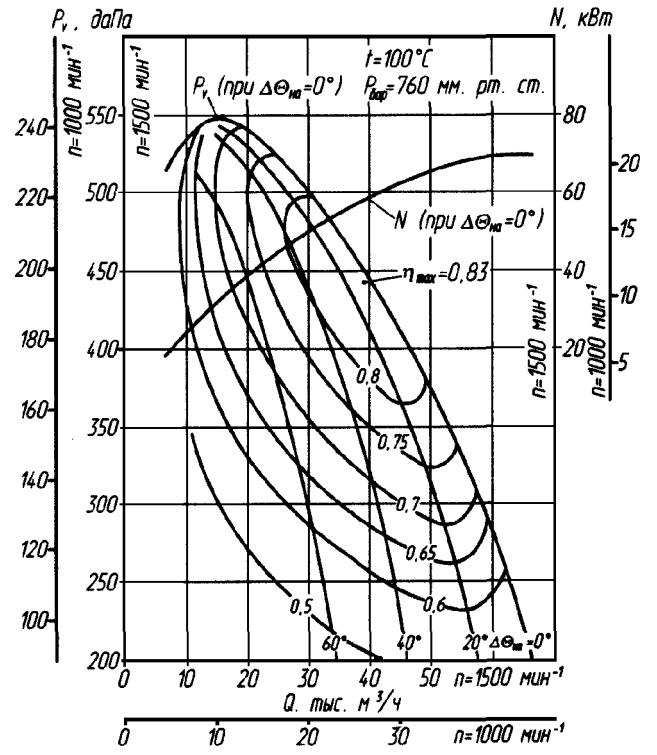
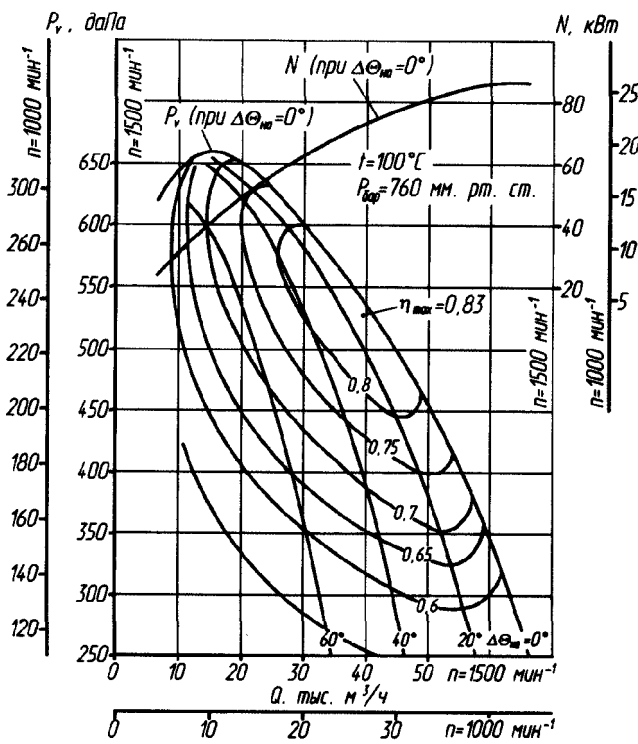
ДН-11,2



АЭРОДИНАМИЧЕСКИЕ ХАРАКТЕРИСТИКИ ВЕНТИЛЯТОРОВ

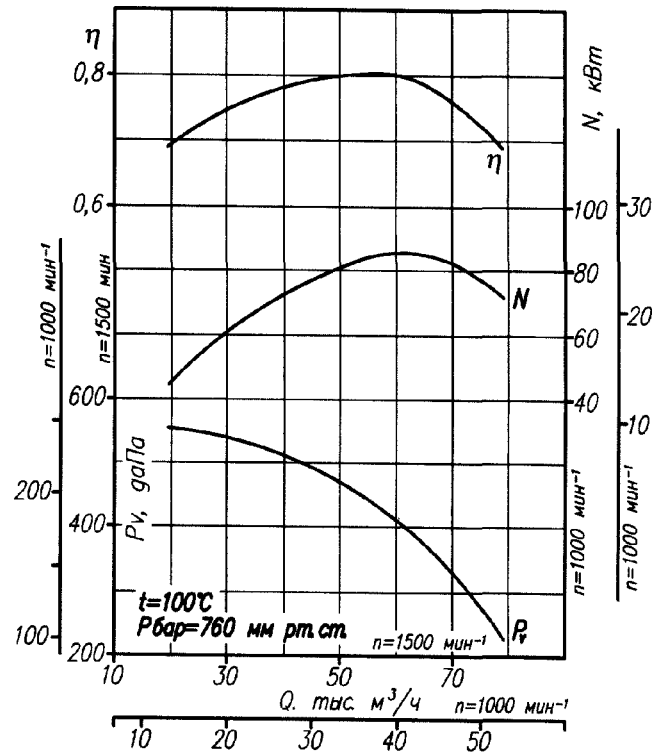
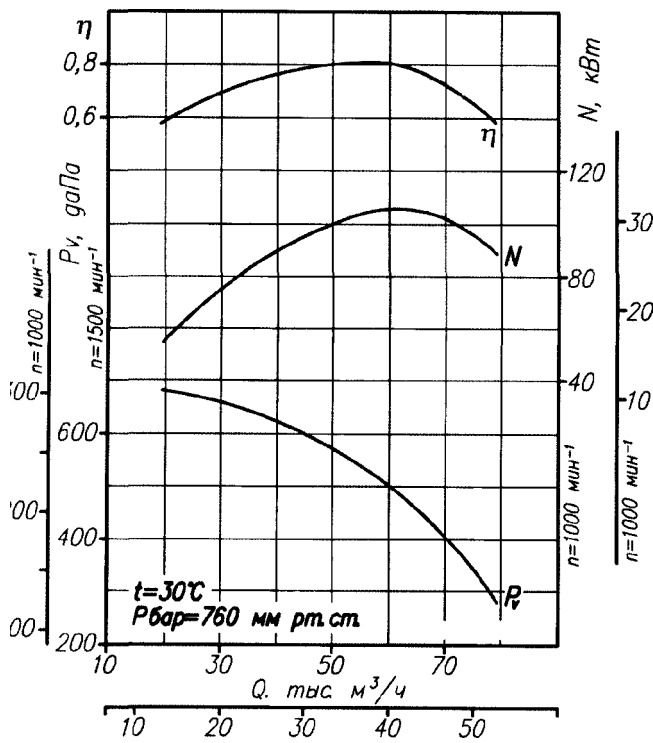
ВДН-12,5

ДН-12,5



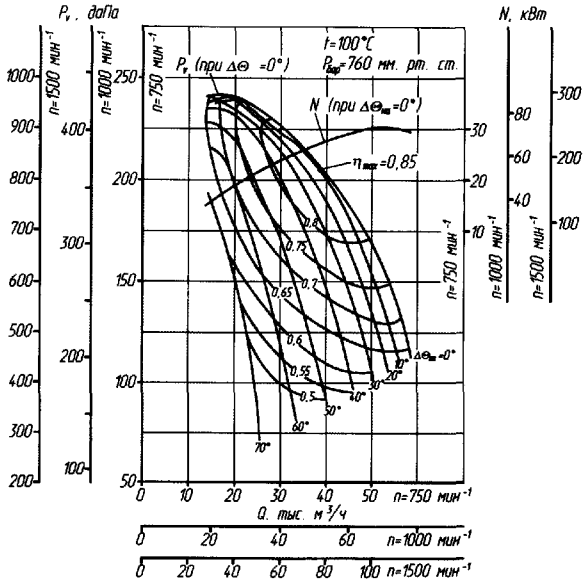
ВДН-13

ДН-13

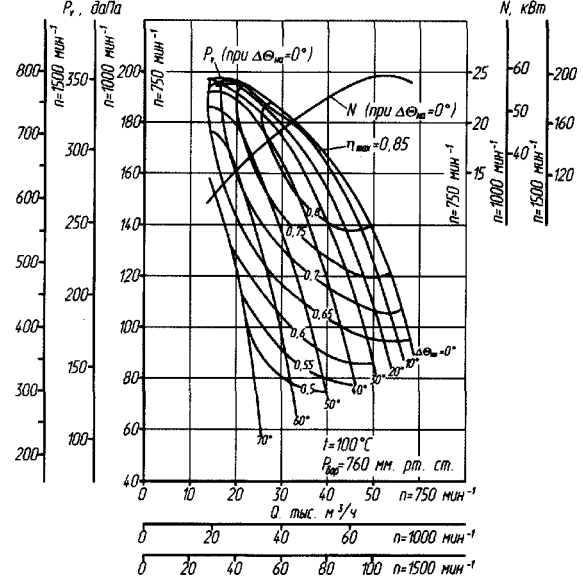


АЭРОДИНАМИЧЕСКИЕ ХАРАКТЕРИСТИКИ ВЕНТИЛЯТОРОВ

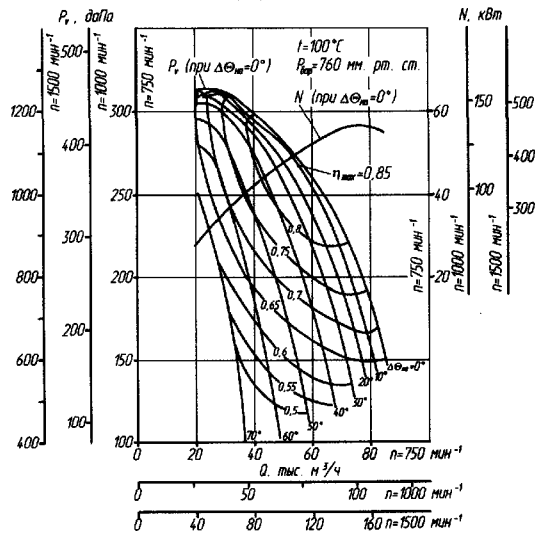
ВДН-15



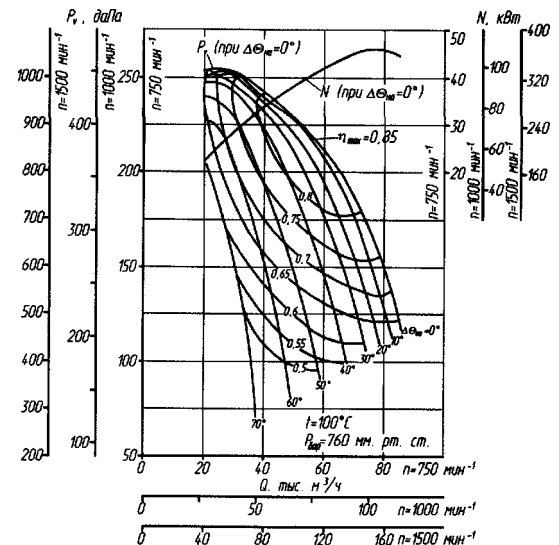
ДН-15



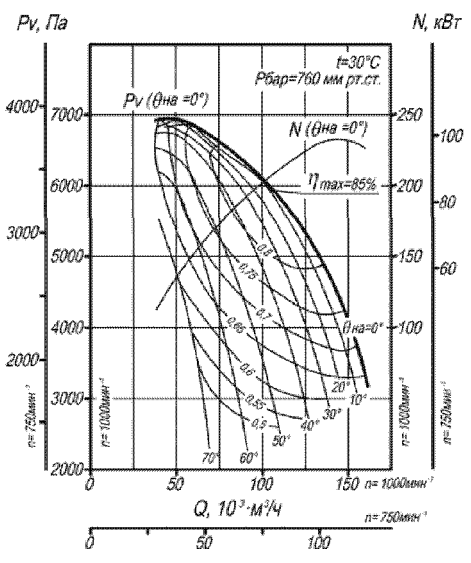
ВДН-17



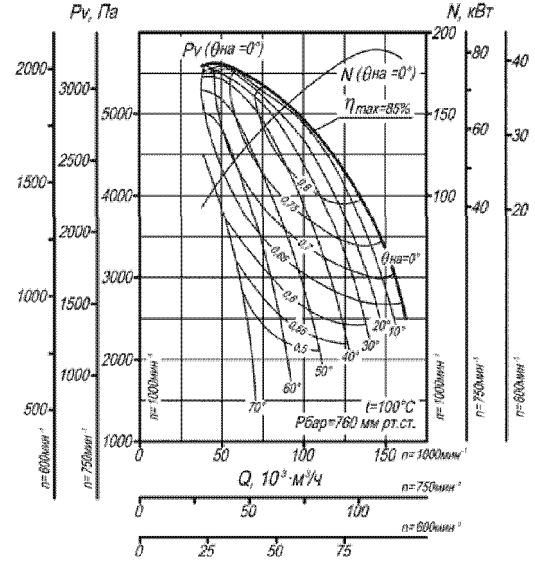
ДН-17



ВДН-19



ДН-19



БЛАГОДАРИМ ВАС ЗА ИНТЕРЕС, ПРОЯВЛЕННЫЙ К НАШЕЙ ПРОДУКЦИИ

По вопросам продаж и поддержки обращайтесь:

Архангельск +7 (8182) 45-71-35
Астана +7 (7172) 69-68-15
Астрахань +7 (8512) 99-46-80
Барнаул +7 (3852) 37-96-76
Белгород +7 (4722) 20-58-80
Брянск +7 (4832) 32-17-25
Владивосток +7 (4232) 49-26-85
Владимир +7 (4922) 49-51-33
Волгоград +7 (8442) 45-94-42
Воронеж +7 (4732) 12-26-70
Екатеринбург +7 (343) 302-14-75
Иваново +7 (4932) 70-02-95
Ижевск +7 (3412) 20-90-75
Иркутск +7 (3952) 56-24-09
Йошкар-Ола +7 (8362) 38-66-61
Казань +7 (843) 207-19-05

Калининград +7 (4012) 72-21-36
Калуга +7 (4842) 33-35-03
Кемерово +7 (3842) 21-56-70
Киров +7 (8332) 20-58-70
Краснодар +7 (861) 238-86-59
Красноярск +7 (391) 989-82-67
Курск +7 (4712) 23-80-45
Липецк +7 (4742) 20-01-75
Магнитогорск +7 (3519) 51-02-81
Москва +7 (499) 404-24-72
Мурманск +7 (8152) 65-52-70
Наб.Челны +7 (8552) 91-01-32
Ниж.Новгород +7 (831) 200-34-65
Нижневартовск +7 (3466) 48-22-23
Нижнекамск +7 (8555) 24-47-85

Новороссийск +7 (8617) 30-82-64
Новосибирск +7 (383) 235-95-48
Омск +7 (381) 299-16-70
Орел +7 (4862) 22-23-86
Оренбург +7 (3532) 48-64-35
Пенза +7 (8412) 23-52-98
Первоуральск +7 (3439) 26-01-18
Пермь +7 (342) 233-81-65
Ростов-на-Дону +7 (863) 309-14-65
Рязань +7 (4912) 77-61-95
Самара +7 (846) 219-28-25
Санкт-Петербург +7 (812) 660-57-09
Саранск +7 (8342) 22-95-16
Саратов +7 (845) 239-86-35
Смоленск +7 (4812) 51-55-32

Сочи +7 (862) 279-22-65
Ставрополь +7 (8652) 57-76-63
Сургут +7 (3462) 77-96-35
Сызрань +7 (8464) 33-50-64
Сыктывкар +7 (8212) 28-83-02
Тверь +7 (4822) 39-50-56
Томск +7 (3822) 48-95-05
Тула +7 (4872) 44-05-30
Тюмень +7 (3452) 56-94-75
Ульяновск +7 (8422) 42-51-95
Уфа +7 (347) 258-82-65
Хабаровск +7 (421) 292-95-69
Чеховсары +7 (8352) 28-50-89

сайт: <https://ventcom.pro-solution.ru> | эл. почта: vmc@pro-solution.ru

телефон: 8 800 511 88 70